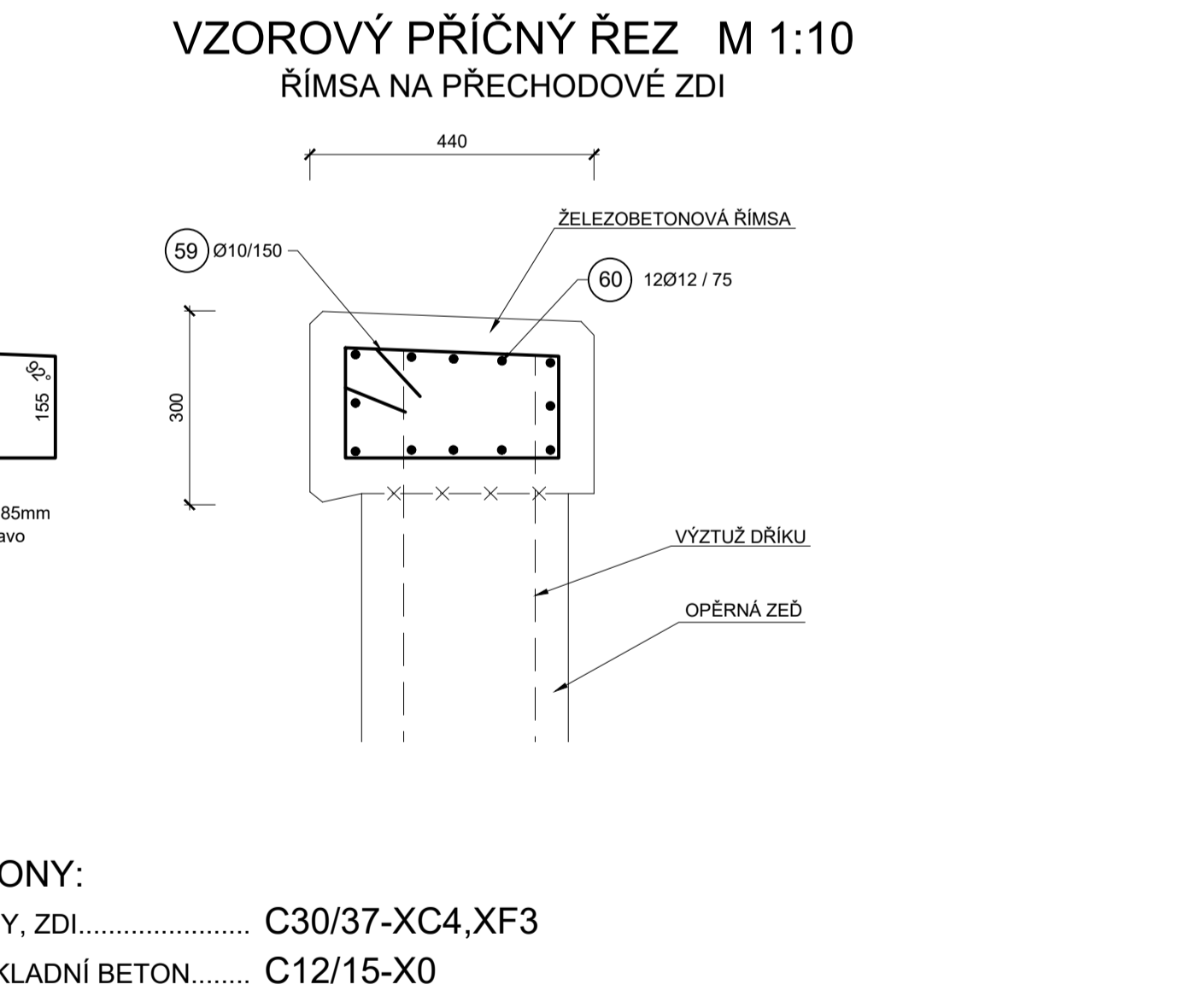
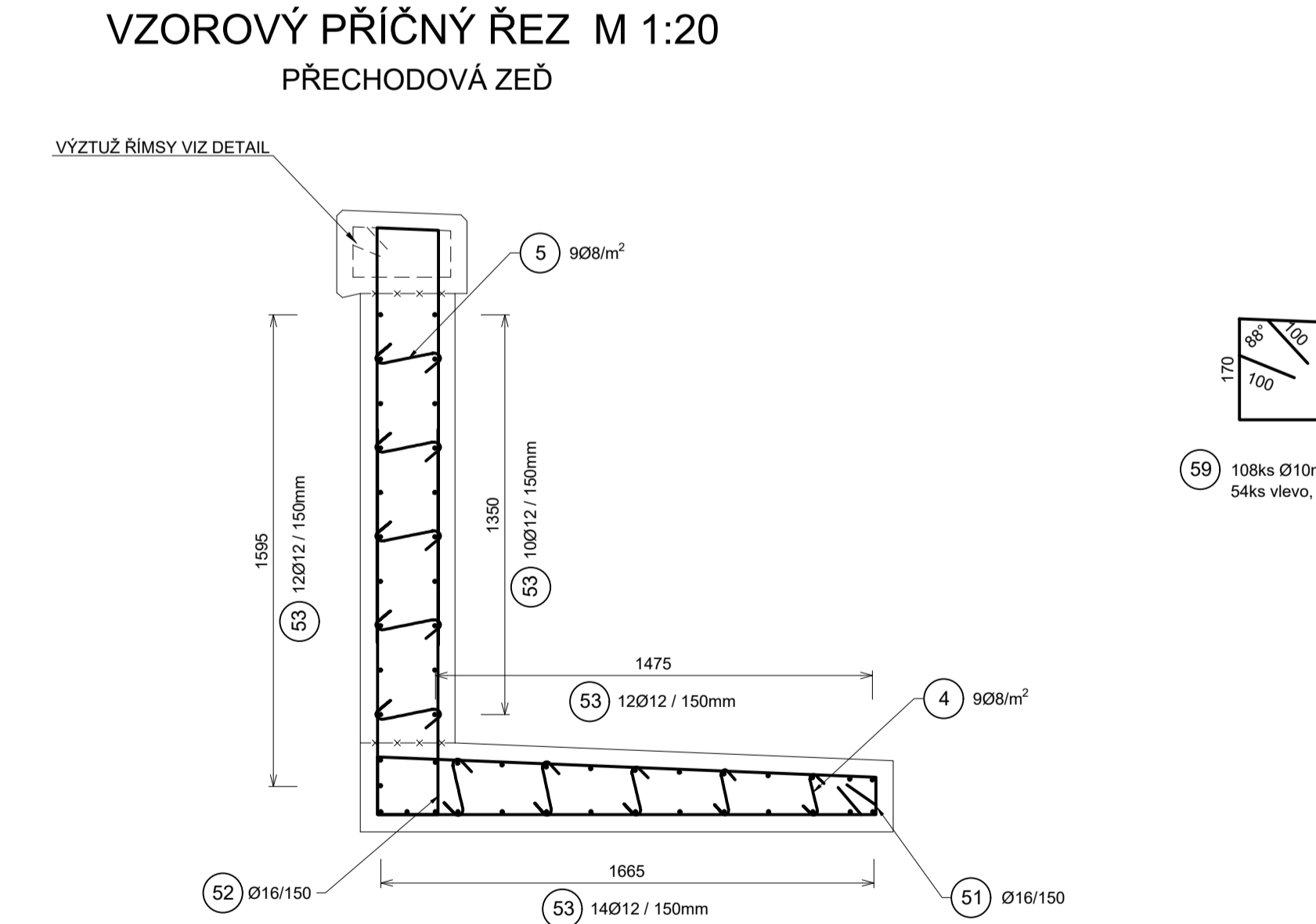


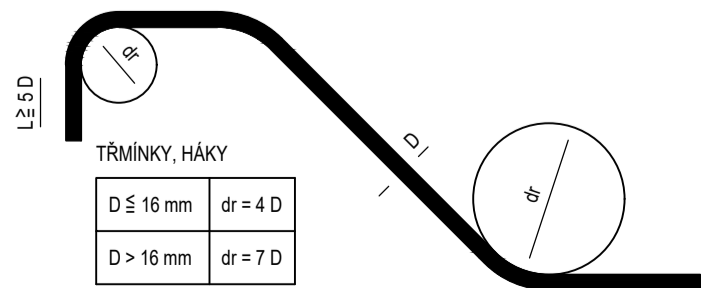
VÝKAZ VÝZTUŽE							SO 01
Objekt:	Most v km 37,413						
Výkres:	Výkres výztuže monolitických zdí						
Položka	Počet	D	Druh	Délka [mm]	Hmotnost [kg/ks]	Celk. délka [mm]	Celk. hmot. [kg]
1	240	12	B500B	3320	2,948	796800	707,410
2	240	12	B500B	1730	1,536	415200	368,620
3	192	12	B500B	5900	5,238	1132800	1005,716
4	400	8	B500B	400	0,158	160000	63,133
5	168	8	B500B	410	0,162	68880	27,179
6	32	12	B500B	782	0,694	25024	22,217
7	16	12	B500B	780	0,692	12480	11,080
8	240	12	B500B	1910	1,696	458400	406,974
9	240	10	B500B	1185	0,731	284400	175,343
10	72	12	B500B	5900	5,238	424800	377,143
11	128	12	B500B	1600	1,421	204800	181,824
12	48	12	B500B	1600	1,421	76800	68,184
51	108	16	B500B	3930	6,203	424440	669,909
52	108	16	B500B	2805	4,427	302940	478,141
53	192	12	B500B	3900	3,462	748800	664,795
54	220	8	B500B	400	0,158	88000	34,723
55	184	8	B500B	410	0,162	75440	29,767
56	80	12	B500B	777	0,690	62160	55,187
57	68	12	B500B	770	0,684	52360	46,486
58	108	12	B500B	3010	2,672	325080	288,611
59	108	10	B500B	1185	0,731	127980	78,904
60	48	12	B500B	3900	3,462	187200	166,199
Celková hmotnost:						5927,547	kg
HMOTNOST VÝZTUŽE:						5927,547	kg
HMOTNOST KONSTR. OCELI:						592,755	kg
HMOTNOST CELKEM:						6520,302	kg



BETONY:
ŘÍMSY, ZDI..... C30/37-XC4, XF3
PODKLADNÍ BETON..... C12/15-X0

OCEL B 500B (10 505)

NEJMENŠÍ VNITŘNÍ PRŮMĚRY
ZAKŘIVĚNÍ VLOŽEK d:
PODLE ČSN EN 1992-1-1



ROZMĚRY VÝZTUŽE JSOU KÓTOVÁNY DO OSY PRUTŮ

KRYTÍ

MINIMÁLNÍ KRYTÍ VÝZTUŽE 40 mm
MINIMÁLNÍ KRYTÍ MUSÍ BÝT DODRŽENO PRO VEŠKEROU VÝZTUŽ
JMENOVITÉ KRYTÍ 50 mm
JMENOVITÉ KRYTÍ = TLOUŠŤKA PODKLADKU

SOUŘADNICOVÝ SYSTÉM: S-JTSK
VÝŠKOVÝ SYSTÉM: Bpv

POZNÁMKY

- VÝKRES JE NUTNÉ ČÍST S PŘÍLOHAMI VÝKRESŮ TVARŮ. VÝZTUŽ JE NUTNÉ ZEJMÉNA PŘI HORNÍM POVRCHU ZAROVNAT VŽDY DO ÚROVNĚ, KTERÁ JE DÁNA VE VÝKRESU TVARU PŘI ZAPOČTENÍ PŘÍSLUŠNÉ HODNOTY KRYTÍ.
- VEŠKERÁ BETONÁŘSKÁ VÝZTUŽ VYSTUPUJÍCÍ Z PRACOVNÍCH SPÁR, KTERÁ NEBUDE ZABETONOVÁNA DO 8 TÝDNŮ, SE OCHRÁNÍ PO ZABETONOVÁNÍ V CELÉ VYSTUPUJÍCÍ DÉLCE PROTIKOROZNÍM NÁTĚREM.
- VÝZTUŽ VYSTUPUJÍCÍ Z PRACOVNÍCH SPÁR MUSÍ BÝT PŘED PROVÁDĚNÍM DALŠÍ ČÁSTI ŘÁDNĚ OČIŠTĚNA TAK, ABY BYLA ZAJIŠTĚNA PŘEDEPSANÁ SOUDRŽNOST VLOŽEK S BETONEM.
- JEDNOTLIVÉ POLOŽKY BUDOU V PŘÍPADĚ POTŘEBY OŘEZÁNY NEBO OHNUTY DO BEDNĚNÍ. VÝZTUŽ PŘIZPŮSOBIT TVARU PŘECHODOVÉ ZDI V PODÉLNÉM SMĚRU - NAKLONĚNÍ ROZDĚLOVACÍ VÝZTUŽE A OŘÍZNUTÍ POLOŽEK DO BEDNĚNÍ (ROZMÍSTĚNÍ VÝZTUŽE DO VĚJÍŘE)
- VÝKAZ PLATÍ PRO VŠECHNY ZDI